

住宅ローンは 警信にお任せください

警信は、担当者制をとっています

警信のローンアドバイザーが、ローン設定から完済まで、責任をもってサポートいたします。

1 物件探しのお手伝い

警信の業務提携 住宅販売会社をご紹介します。
借入れ額や返済期間等、シミュレーションを作成。



2 契約時のアドバイス

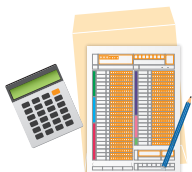
契約をすると簡単に解除できません。
そんな契約時の注意点をアドバイス。



3 書類作成のサポート

面倒な書類作成のお手伝い。

- ・ 申込書作成
- ・ 抵当権登記書類作成
- ・ 金銭消費貸借契約証書作成 等



4 物件引渡しをサポート

初めての物件引渡しの不安を解消。

- ・ 代金振込
- ・ 登記手続 等



5 返済方法等のアドバイス

繰上返済のご用命や、返済額の増減・見直し等
完済までお手伝い。



これってどうなの？と、
疑問に感じたら、お気軽に
警信職員にお尋ねください。

いつでも、どこでもお伺いいたします

- 勤務先、ご自宅等、皆様のご都合に合わせて伺います。
- 事前にお電話いただければ、営業時間外（土日祝日）も対応いたします。
- 警信のホームページで、メールによるご相談も受け付けています。
- 融資のご相談・ご質問は、お気軽に住宅相談専用ダイヤルをご利用ください。経験豊かな警信職員が24時間お受けいたします。

借換えも

自動車も

教育も



サンキュー24時間
080-3599-3924
080-9430-3924

ご家族の方も
お気軽に！

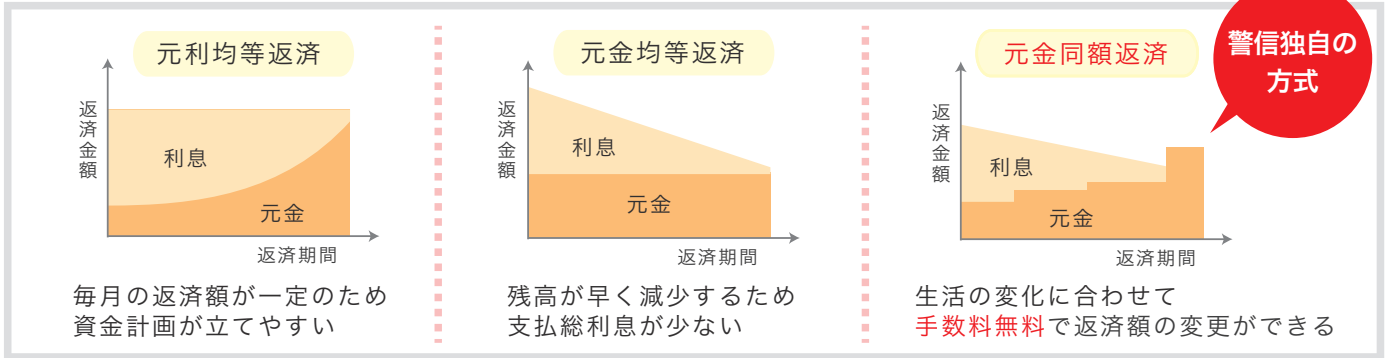
1：ローンは現職中に完済するのがベスト

ゆとりある老後のために、早い時期にローンを組んで完済を目指しましょう。

夫婦二人でゆとりある老後を送るには、「月額 約36.1万円必要」と言われています。給与や退職金が減少し、年金支給開始年齢も引上げになるなど、今後は老後資金の準備も自助努力が求められる時代です。

退職金を老後の生活に使えるよう、ローンはできるだけ現職中に完済できる計画を立てましょう。

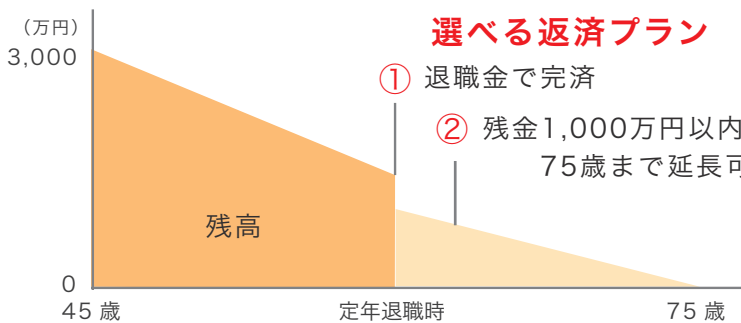
警信ローンは3つの返済方式が選べ、いつでも無料で切替えができます。



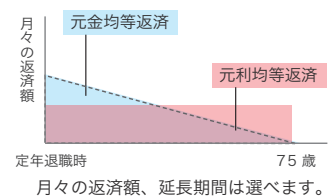
ローンを組む時期が遅くなってしまった時は、警信独自の元金同額返済で！

元金同額返済方式は、退職までに完済できなかった残金を退職金で返済することができます。また、75歳まで返済を延長することも可能です。

【例】 45歳で3,000万円借入れ、元金同額返済でローンを組んだ場合



退職後 75歳まで返済を延長した場合の返済額のイメージ



※ 返済元金の設定により、定年退職時の借入残高が変わります。

☑ 元金同額返済は、セカンドライフを見据えた資金計画を立てることも可能です。ゆとりある老後を送るために、定年後の生活設計を考慮しながら、返済プランを選びましょう。

2：ローン金利は実質金利で選ぶのがポイント！

住宅ローンは長いお付き合い。表面的な金利ではなく、総合的に選びましょう。

銀行によっては、借入時に保証料と事務手数料を支払いますが、警信は、もともと保証会社を使用していないため、保証料を皆様が負担する必要がありません。これらの費用は金利が0.2%プラスされたことに相当し、実質金利は上がります。一方、警信は、保証料、事務手数料、団体信用生命の保険料(警信が負担しています)を、一切頂きません。

【例】 銀行のローン諸費用：借入金額3,000万円、返済期間30年

	保証料※1	事務手数料	合計
借入時の諸費用	約574,000円	33,000円	約607,000円
借入後の諸費用※2	返済元金の増・減額、返済方法の変更		繰上返済手数料
	5,500円～11,000円		5,500円～55,000円

警信なら
手数料

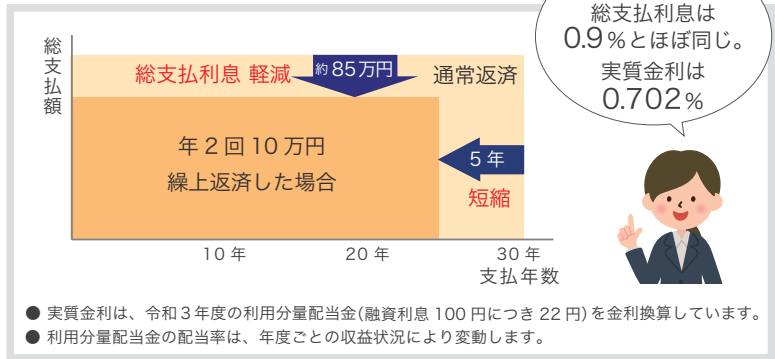
0円

※1 保証料は借入金額、返済期間によって増減します。
※2 銀行の手数料はその都度かかる場合があります。

3 : 繰上返済手数料0円

繰上返済とは、決められた毎月の返済額とは別に返済を行うことです。これによってローン残高を早く減らすことができます。

例えば、「借入金額3,000万円を返済期間30年（毎月返済のみ）、年金利1.15%、元金均等返済」の場合、決められた返済のほかに年2回10万円ずつ繰上返済すると、返済期間が5年短縮され、総支払利息が約85万円も軽減されます。これは、年金利0.9%（実質金利0.702%）で、30年返済で借りた利息額とほぼ同じになります。



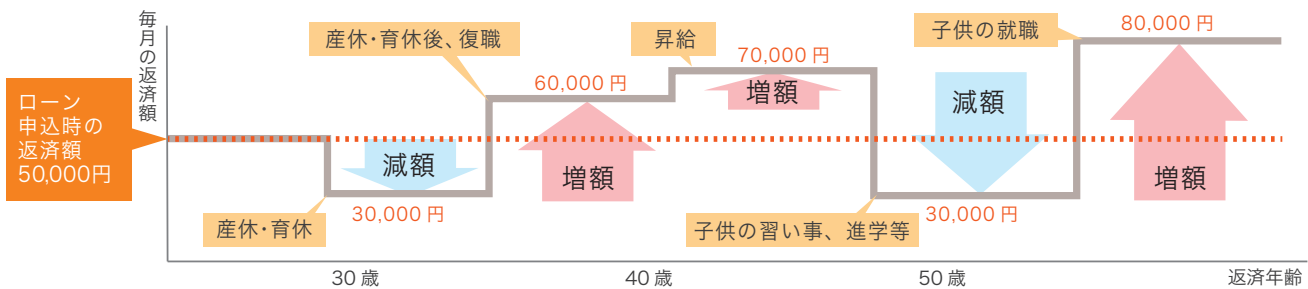
⚠️ ご注意 銀行によって、繰上返済の手数料(5,500円～55,000円)がかかる場合があります。

☑️ 警信の繰上返済は1万円から、返済元金の増・減額、返済方法の変更も手数料なしで、いつでも可能です。お手続は、窓口にご来店いただかなくても、週2回、各所属を巡回する応待相談員が承ります。

4 : ライフステージに合わせた返済見直しサービス

毎月のローン返済額が負担になったときは？

警信の住宅ローンは、配偶者の産休・育休による収入の減少、子供の習いごとや進学等による教育費の増加などが家計の負担となる時期には、いつでも返済額を減らすことができます。また、昇給や子供の就職等により、生活に余裕ができた場合には、いつでも返済額を増やすことができます。



⚠️ ご注意 銀行によっては、変更の都度、事務手数料(5,500円～11,000円)がかかる場合があります。

☑️ 警信住宅ローンは、ライフプランに合わせて返済額を手数料なしで変更できます。

5 : 利用分量配当で、更にお得に

利用分量配当金で、実質金利が下がります。

営利目的でない警信には、利益還元策として、利用分量配当金があります。利用分量配当金とは、預金・融資の利息に対する配当金のことです。

利用分量配当金は、数少ない信用組合しか実施していません。

■ 令和3年度の例(融資)

借入金	配当金
3,000万円	約7.4万円

- 返済期間30年、元利均等返済、住宅ローン最優遇金利適用。
- 利用分量配当金は、年度ごとの収益状況により変動します。
- 融資利息100円につき22円で配当。

6：警信の住宅ローンのお得な特典

教育ローン、自動車ローンを優遇金利でご利用いただけます。

警信の教育ローン、自動車ローンは、他の金融機関やディーラーのローンに比べて大変お得です。さらに、警信の住宅ローン(「退寮サポートⅠ型(自己居住用)」を含む)をご利用の方は、その残高に応じて下記の通り、最優遇金利が適用になります。

ローン種別		基準金利	優遇金利※3 (給与振込のご指定と財形のご利用で)	最優遇金利※4 (警信の住宅ローン残高 2,000万円以上で最大0.3%)	実質金利 (利用分量配当金を金利換算して)
教育	子育て支援※1	年 1.65%	年 1.45%	年 1.15%	年 0.897%
	教育※1	年 1.85%	年 1.65%	年 1.35%	年 1.053%
自動車	マイカー※2	年 1.65%	年 1.45%	年 1.15%	年 0.897%
	メンテナンス※2	年 1.85%	年 1.65%	年 1.35%	年 1.053%

※1 子育て支援ローンは、0歳から25歳までのお子様を2人以上扶養している組合員の方が対象となり、教育ローンは、それ以外の組合員の方が対象となります。

※2 マイカーローンは、自動車(バイク)の購入、自動車(バイク)の購入に関わるローンの借換え、介護車両への改造費用。メンテナンスローンは車検・整備・修理費用など自動車(バイク)に関わる諸費用、自動車(バイク)用品の購入にご利用いただけます。範囲は本人と親族(2親等内)です。

※3 上記の優遇金利は、警信への給与振込のご指定と財形預金をご利用の場合に、最大で0.2%の優遇となります。

※4 警信の住宅ローンをご利用の方は、住宅ローンの残高に応じて右表のとおり金利を引き下げます。

- 警信の金利は変動金利型です。
- 実質金利は、令和3年度の利用分量配当金(融資利息100円につき22円)を金利換算しています。
- 利用分量配当金の配当率は、年度ごとの収益状況により変動します。
- 表記の金利は令和4年10月1日現在のものです。
- 各シミュレーションは金利の変動がなかったものとし、計算方法は警信の計算方式によります。

住宅ローン残高	引下げ率
2,000万円以上	0.3%優遇
2,000万円未満	0.2%優遇
1,000万円以上	0.1%優遇

提携不動産会社の限定特典がご利用できます。

警信では、多数の不動産会社・建築会社と提携し、お得な特典(割引等)をご用意しています。警信の住宅ローンのお申込みで、通常特典の他に**限定特典**がご利用いただけます。

- これら特典をご利用の際は、初回来場時、具体的な商談前又は契約締結前(事前にご確認ください)に各提携不動産会社へ「紹介カード」の提出が必要となります。詳しくは、警信職員にお尋ねください。



警信ローン 6つのポイント

各種手数料等 **0円** ※警信が負担します

保証料・事務手数料・団体信用生命保険料※が不要

繰上返済手数料 **0円** いつでも1万円から可能

条件変更手数料も0円

ライフプランに合わせた返済が可能!

3つの返済方式が選べて、無料で切替えできます

利用分量配当でさらにお得!

金利換算すると実質金利が下がります

ご来店不要 時間外の対応も可能!

ご希望の場所・時間に伺います

申込金額によっては登記費用が不要に!

詳細はお問合せください

 警視庁職員信用組合

融資部 警電：28432 加入：03(3591)0627
業務部 警電：28424 加入：03(3580)4723

<https://www.keishintokyo.co.jp/>



ホームページ

YouTube

令和4年10月1日現在

所属 担当者	店
	電話