

## 誕生

利用限度額1,500万円 最長借入年数30年

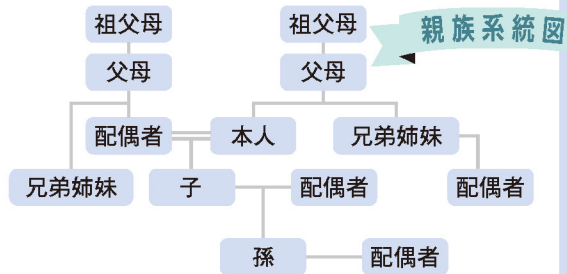
# トータルヘルスケアローン

医療 歯科  
介護 借換え

令和6年1月から、医療・介護関連ローンが「トータルヘルスケアローン」と1つになって誕生します!

## 新しくなるポイント

- 利用限度額を1,500万円にアップ。
- 最長借入年数を30年に延長。
- 「医療ローン」「介護用品ローン」「医療・介護特別ローン」を一本化。
- ご利用範囲を組合員と親族(2親等内)に拡大。



## 新金利

トータルヘルスケアローン金利 **年1.56%**

利用分量配当金を金利換算すると...

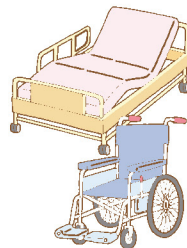
実質金利 **年1.216%**

●警信の金利は変動金利型です。●実質金利は、令和4年度の利用分量配当金(融資利息100円につき22円)を金利換算しています。●利用分量配当率は、年度ごとの収益状況により変動します。●警信で現在ご利用中の住宅ローン等を含め、借入総額は6,000万円以内です。●既に医療ローン、介護用品ローンを借り入れされている方は、令和6年2月の返済日の翌日から適用となりますので、3月の返済分から変更となります。●上記の金利は令和6年1月1日から適用になります。

## どんな時に利用できるの?

### 医療(病気・ケガ)

治療、手術、入院、通院、リハビリ、検診、人間ドック、訪問医療、出産、不妊治療、メンタルクリニック、毛髪再生、補聴器、レーシック、医療機器レンタル料など



### 介護(在宅・施設)

介護施設、介護用品など



### 歯科

歯科治療、矯正、インプラント、義歯など



### その他

現在ご利用中のローンの借換えなど

お問合せ：融資部(警電28432)

## 我が家の家族



名前:シンバ  
年齢:8カ月  
性別:オス  
(マルチーズ×トイプードル)

N. K 様

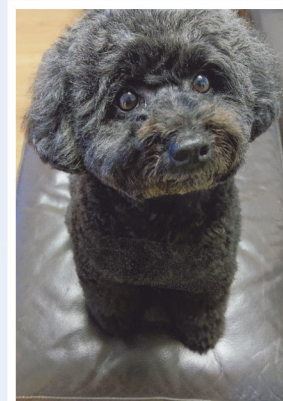
遊ぶの大好き!  
我が家のわんぱく王子です!!



名前:KURO  
年齢:6カ月  
性別:メス  
(ゴールデンハムスター)

A. K 様

ロフトが出来て大喜び!!  
パトロールの範囲が広がって毎日大忙しです。



名前:アイちゃん  
年齢:6歳  
性別:メス  
(トイプードル)

K. K 様

黒糖サーター  
アンダギーです。

引き続き、皆様の最愛のペット(犬、猫以外も)の写真を募集しております!

●大きさはL判(掲載する大きさは調整させていただきます)。 ●写真の裏に所属、氏名、電話番号(警電)、ペットの名前、年齢、種類、性別を記入し40文字以内の紹介文を添えて下さい。 ●採用された方には薄謝を進呈します。

ご応募ありがとうございました

送付先・お問合せ先：警信 広報室(警電28415)



# 警視庁創立150年 記念定期預金 特別金利キャンペーン

スーパー定期 の1年金利	+	金利上乗せ	▶	<b>特別金利</b>
年0.050% (令和5年12月1日現在)		年0.100%		<b>年0.150%</b> (実質金利0.165%)

**種類**: 1年自動継続定期預金  
**預入金額**: お一人さま10万円以上1,000万円まで  
**募集期間**: 令和6年1月4日～令和6年7月5日まで  
**募集総額が、150億円に達した時点で締切らせていただきます。**

●特別金利適用期間は当初の1年間です。適用期間終了後はスーパー定期・スーパー定期1000の1年金利(店頭表示金利)が適用になります。●預入対象者は、組合員限定です。●実質金利は、令和4年度の利用分量配当金(預金利息100円につき10円)を金利換算しています。●利用分量配当率は、年度ごとの収益状況により変動します。●預金の利用分量配当金には税金がかかります。表記の実質金利は、税引き前のものです。

## 年末年始の営業のご案内

	12/29 (金)	30 (土)	31 (日)	1/1 (月)	2 (火)	3 (水)	4 (木)
警信 窓口	9:00~ 15:00	休業					9:00~ 15:00
ATM	8:30~ 18:00	休止					8:30~ 18:00
セブン銀行 ATM	7:00~23:00 (8:45~18:00) 手数料無料	8:00~21:00 (9:00~14:00) 手数料無料	8:00~21:00 (手数料終日110円)			7:00~23:00 (8:45~18:00) 手数料無料	
ゆうちょ銀行 ATM	7:00~ 23:00	8:00~21:00			7:00~ 23:00		
全国キャッシュ サービス	8:00~21:00						
JR駅のATM ビューアルETTE	始発～終電						

※ ゆうちょ銀行、全国キャッシュサービス、ビューアルETTEは所定の手数料がかかります。

お問い合わせ: 業務部 (警電28424)

## 支店のご紹介

### 第3弾 立川支店



立川支店  
萩原店長

多摩総合庁舎別館にて、営業しております。  
 預金・ローンのご相談など、お気軽にご来店  
 ください。  
 職員一同心よりお待ちしております。

## 業務提携会社に

### 「住友不動産販売」が加わりました

警信住宅ローン  
をご利用の方  
**限定特典**

#### 仲介売買物件

通常仲介手数料(税抜)  
10%割引のところ **15%割引**

#### 賃貸物件

仲介手数料および  
管理業務委託登録料(税抜)の10%割引

#### 新築販売物件

パンフレット価格(税抜)の0.5%割引

お問い合わせ: 業務部 (警電28424)

## お問合せ

預金・業務全般に関すること

業務部

警電 28424

加入03-3580-4723

意見・要望に関すること

お客様相談窓口

警電 29901

加入03-6273-3846

融資に関すること

融資部

警電 28432

加入03-3591-0627

## 業務提携会社

警信の住宅ローンのお申込みで、**限定特典**がご利用いただけます。

AsahiKASEI  
HOUSING  
DESIGN  
AWARD

金賞



ワンランク上の安らぎを得られる極上のリゾートハウスライフ

この上ない日常を究める家。

## & RESORT HOUSE

本広告を見て新築住宅・中古住宅をご予約の方限定

01 SPECIAL  
組合員の割引率  
販売価格の **0.5%割引**

02 SPECIAL  
警信住宅ローンご利用の組合員様  
販売価格の **1.0%割引**

### 物件 の特徴

- ✓ 売主につき仲介手数料不要
- ✓ 各メディアでも紹介された「屋上テラス付住宅」
- ✓ 浴室TV・ジェットバス・ミストサウナ付バスルーム
- ✓ AIMダンパーの制震装置
- ✓ 耐久性・耐震性・耐火性に優れたパワーボードの外壁
- ✓ スマートフォン連動TVドアホン・戸建て用宅配BOX完備

当社物件一覧は  
コチラから



株式会社 **アイム・ユニバース**

〒167-0051 東京都杉並区荻窪5-11-17 荻窪有川ビル4階  
 不動産取引業/国土交通大臣(2)第8525号(公社)全日本不動産協会会員  
 (公社)不動産保証協会会員(公社)首都圏不動産公正取引協議会加盟

0120-74-6477  
<https://aim-universe.co.jp/>

アイム・ユニバースは  
東京ヤクルトスワローズ  
公式スポンサーです



警視庁ポータルサイトトップページから

資料閲覧・マニュアル

警務部

『警信のご案内』\*

警信ホームページ <https://www.keishintokyo.co.jp>

警信

検索

\*「コンテンツの有効化」を  
クリックしてご利用ください



ホームページ



YouTube